

# La psicologia del territorio in una visione di welfare di comunità

SC Psicologia  
ASST Papa Giovanni XXIII  
Valentina Strappa

Sistema Socio Sanitario



Regione  
Lombardia

ASST Papa Giovanni XXIII

# **Quale psicologia per il territorio?**

# IL CONTESTO

## Aumento della richiesta di psicologia

Legge 23 luglio 2021, n. 106, recante le «**Misure urgenti connesse all'emergenza da COVID-19, per le imprese, il lavoro, i giovani, la salute e i servizi territoriali**»

Bonus psicologo, si lavora per un aumento dei fondi per il 2024. Le novità

09 nov 2023 - 06:30 | 10 foto

@IPA/Fotogramma

### Lo psicologo di base e le 7 proposte di legge

di Saverio Proia

**È augurabile che ora la Commissione acceleri l'iter di approvazione del testo unificato in considerazione del fatto che il provvedimento è già calendarizzato in Aula per il prossimo mese anche se si approssima anche la sessione di bilancio ma tutto si può superare se c'è la volontà positiva e favorevole.**

Sistema Socio Sanitario



Regione  
Lombardia

ASST Papa Giovanni XXIII

# IL CONTESTO

MONDO

Sky tg24

Cyberbullismo, un adolescente su 6 in Europa ne è vittima

E' quanto emerge da un'indagine di Behavioural Science



Scuola, includere gli alunni stranieri

Non servono mondi separati culturalmente. Serve il dialogo



https://www.ansa.it/sito/notizie/cronaca/2024/10/25/violenza-su...

Violenza su minorenne a Catania, pm chiede condanna a 14 anni

3 giorni fa - La condanna a 14 anni di reclusione è stata chiesta dalla Procura di Catania per uno dei maggiorenni egiziani accusato di violenza sessuale di gruppo nei confronti di una ...

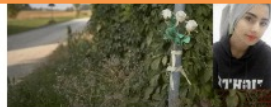
... ricerca se lavoro ha risultati per notizie cronaca violenza

... il problema ... acuzie...

Sono uno di ans...

In Italia 1 su 5 si sente a disagio e chiede aiuto. Sono i dati di una indagine di Save the Children

08 mar - 09:45



... succedere?

Reportage dal comune emiliano, ancora sotto choc per l'assassinio della ragazza pakistana che voleva vivere come tutte le sue coetanee. Mentre continua il processo ai familiari, tutti si chiedono: perché proprio qui?

di Michele Brambilla

26 Ottobre 2023

... news | Sky TG24

TG24 le ultime news, le immagini, i video e tutti gli approfondimenti sul

... cronaca/2023/12/29/...

... lia, i casi che hanno segnato il 2023

... pi di pistola, accoltellate, date alle fiamme. La piaga del

... ata tristemente protagonista dei fatti di cronaca di tutto il



CRONACA

Adolescenti, 52% ha subito comportamenti violenti o lesivi in coppia

Emerge da un'indagine di Save the Children su i comportamenti di genere in adolescenza, realizzata in...

13 feb - 09:10 | 15 foto

ARTICOLO SALUTE

Anziani, un over 65 su sette vive isolato, con conseguenze sulla salute

A essere soli sono soprattutto gli ultra 85enni. Ma il 28% aiuta amici, parenti o la collettività

19 Set 2024 - 17:33



# IL CONTESTO

...il sommerso...

**Quali risposte?**



Ci sono risposte più  
immediate di altre ..

L'ALLARME

IL QUI E ORA

IL SINOTMO



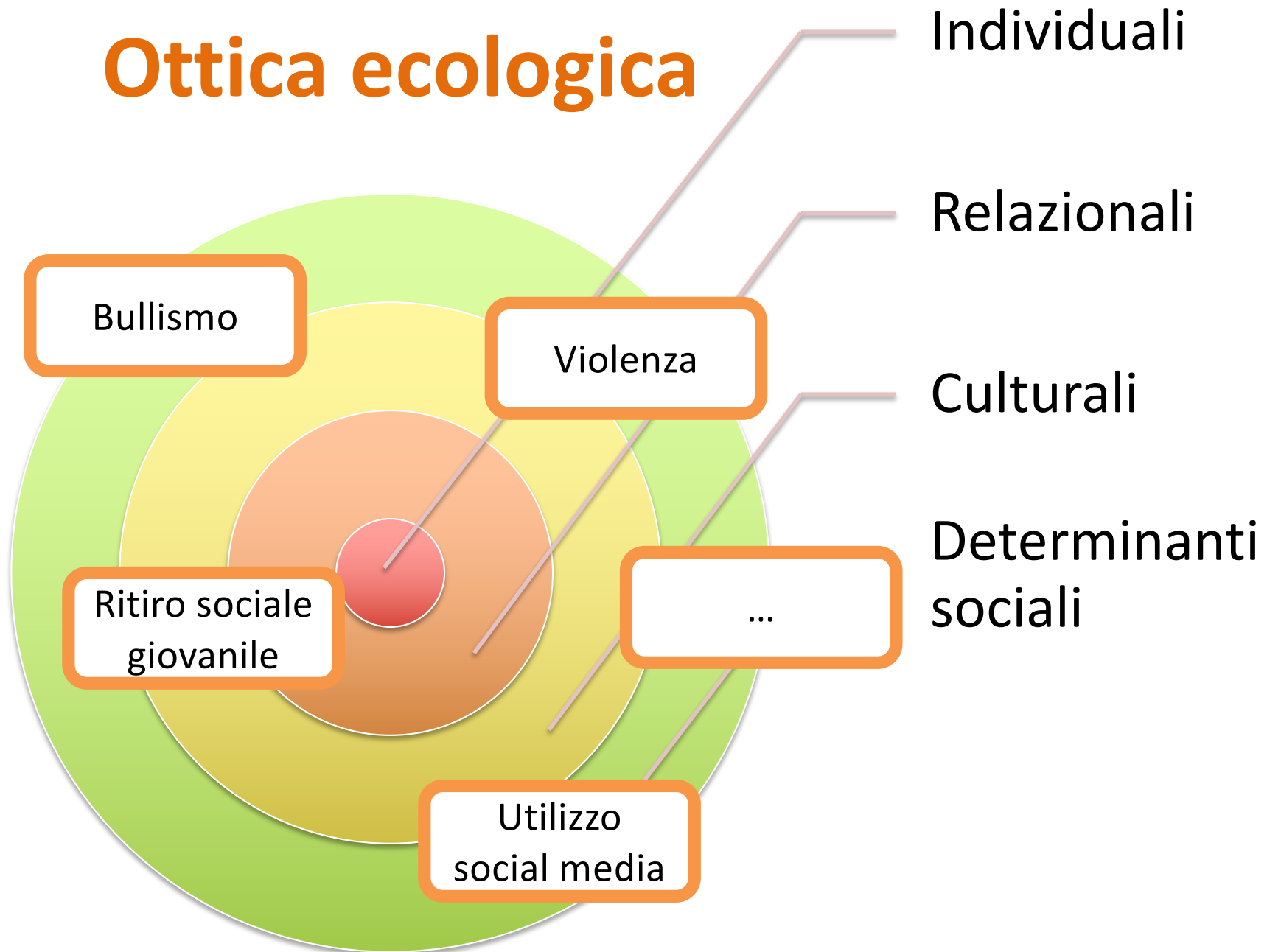
# E' sufficiente questa lettura individualizzata?

**RISORSE**

**APPROPRIATEZZA**



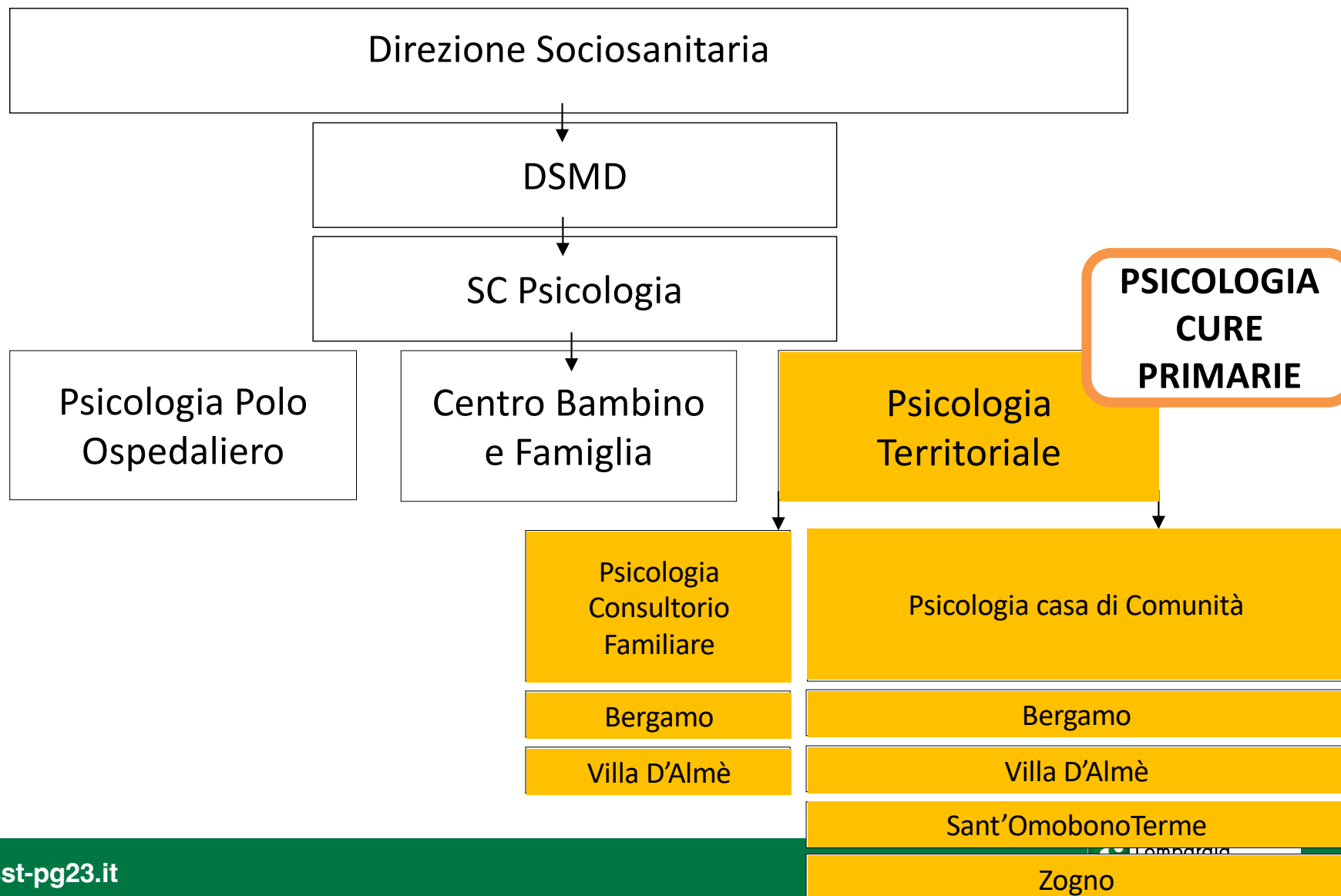
# Ottica ecologica





Quale concretizzazione entro  
la SC Psicologia della  
ASST Papa Giovanni XXIII?

# SC PSICOLOGIA ASST PAPA GIOVANNI XXIII



In linea con le linee regionali  
la psicologia territoriale afferisce  
all'**Area di Psicologia della ASST**

MASSIMA  
INTEGRAZIONE

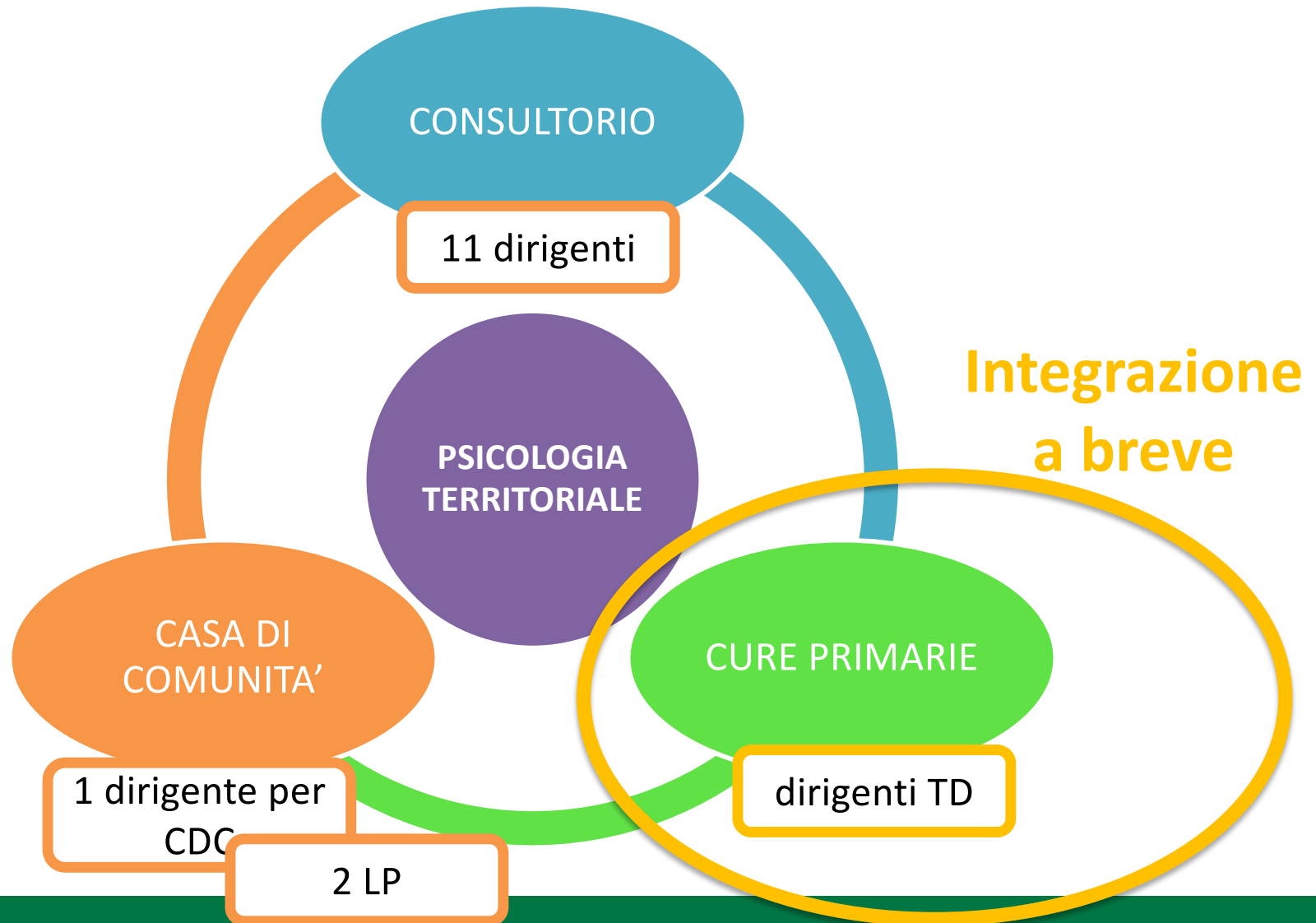
Sistema Socio Sanitario

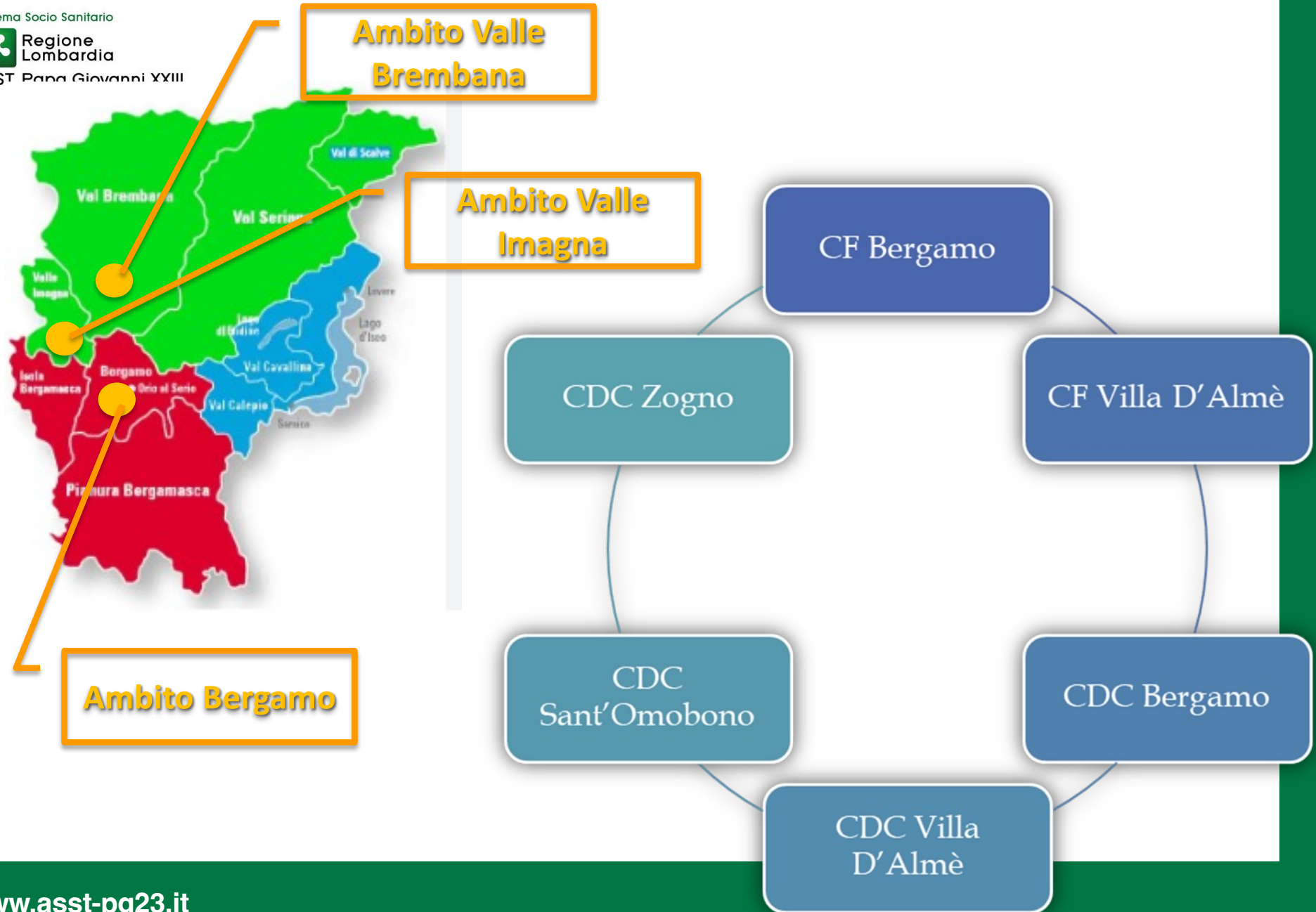


Regione  
Lombardia

ASST Papa Giovanni XXIII

# Risorse





# Ottica salutogenica - ecologica



Decodificare i **bisogni complessi del territorio** ma anche le **risorse** muovendosi in un'ottica che va oltre la prospettiva unilaterale del trattamento e dirige lo sguardo agli **indicatori positivi di salute**, profondamente intrecciati con **le dimensioni dello sviluppo** della persona e di una comunità

## OBIETTIVI

**Promozione della salute**

**Intervento precoce e di prossimità**

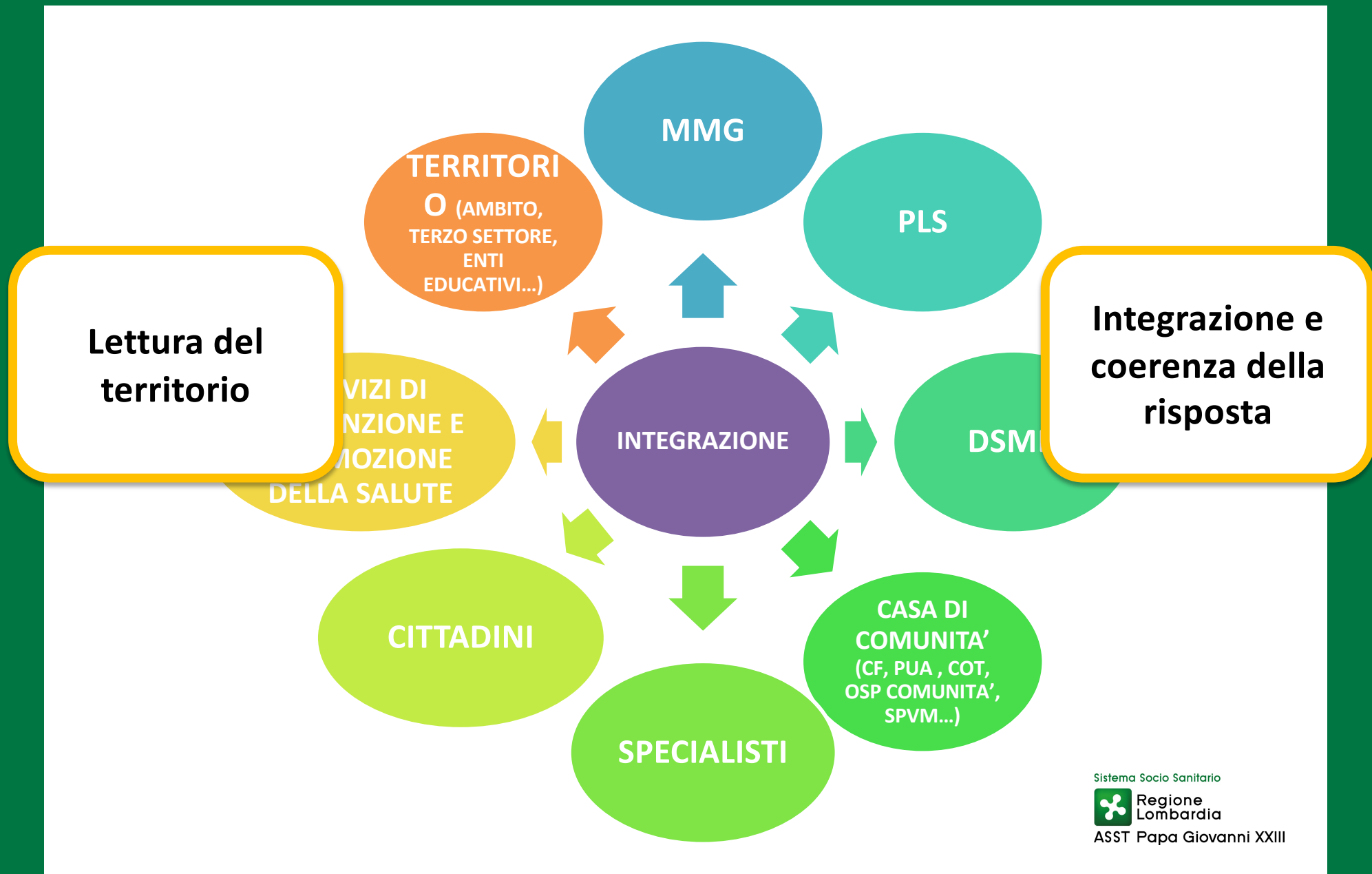
**Progetti co-costruiti con gli stakeholders a partire da una lettura condivisa del territorio**

**Filtro e integrazione  
con specialisti secondo livello**



# Linee di intervento



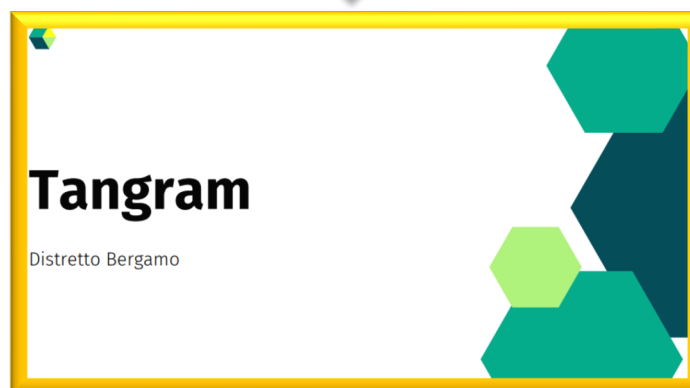


# Partecipazioni a tavoli tematici

# TAVOLI GIOVANI

## Osservatorio giovani

Protocollo d'Intesa finalizzato allo sviluppo e al consolidamento in ambito scolastico di buone prassi per la prevenzione ed il contrasto dei fenomeni legati alle diverse forme di dipendenza (PR 309/90), a bullismo e cyberbullismo(...)



# Tavolo minori e famiglie-ambito di Bergamo

Comune Di Bergamo, Garante Dell'infanzia, Asst Papa Giovanni XXIII, Istituti Comprensivi, Confcooperative, Cesvi, Istituto Palazzolo, Fondazione Angelo Custode, Fondazione Mazzocchi, Patronato San Vincenzo, Parrocchie, Pediatri, Questura, Politiche Giovanili



**0-6**



**MALTRATTAMENTO**



**ISTITUTI  
COMPENSIVI**



Ospedale  
Papa Giovanni XXIII

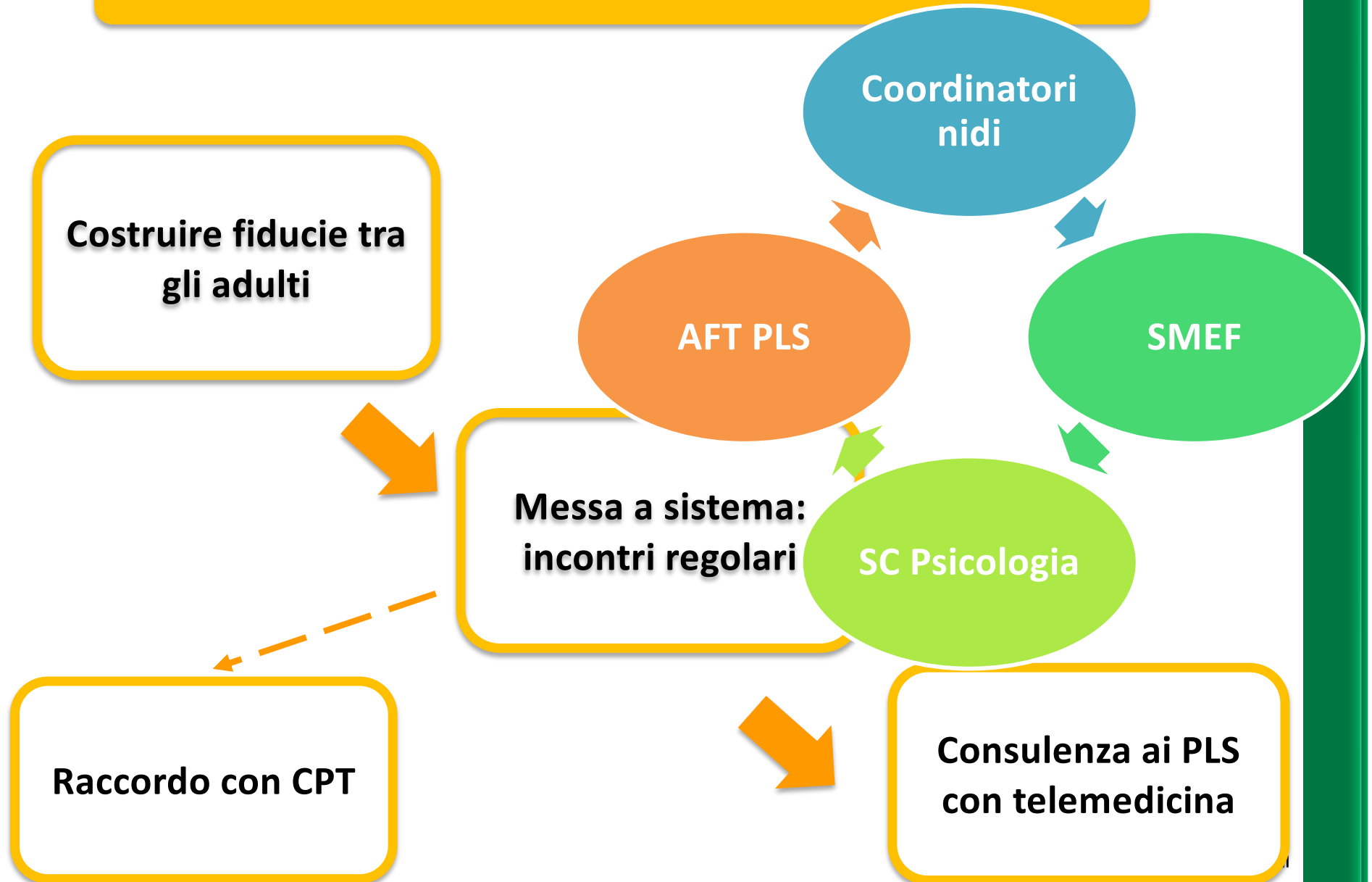
Sistema Socio Sanitario



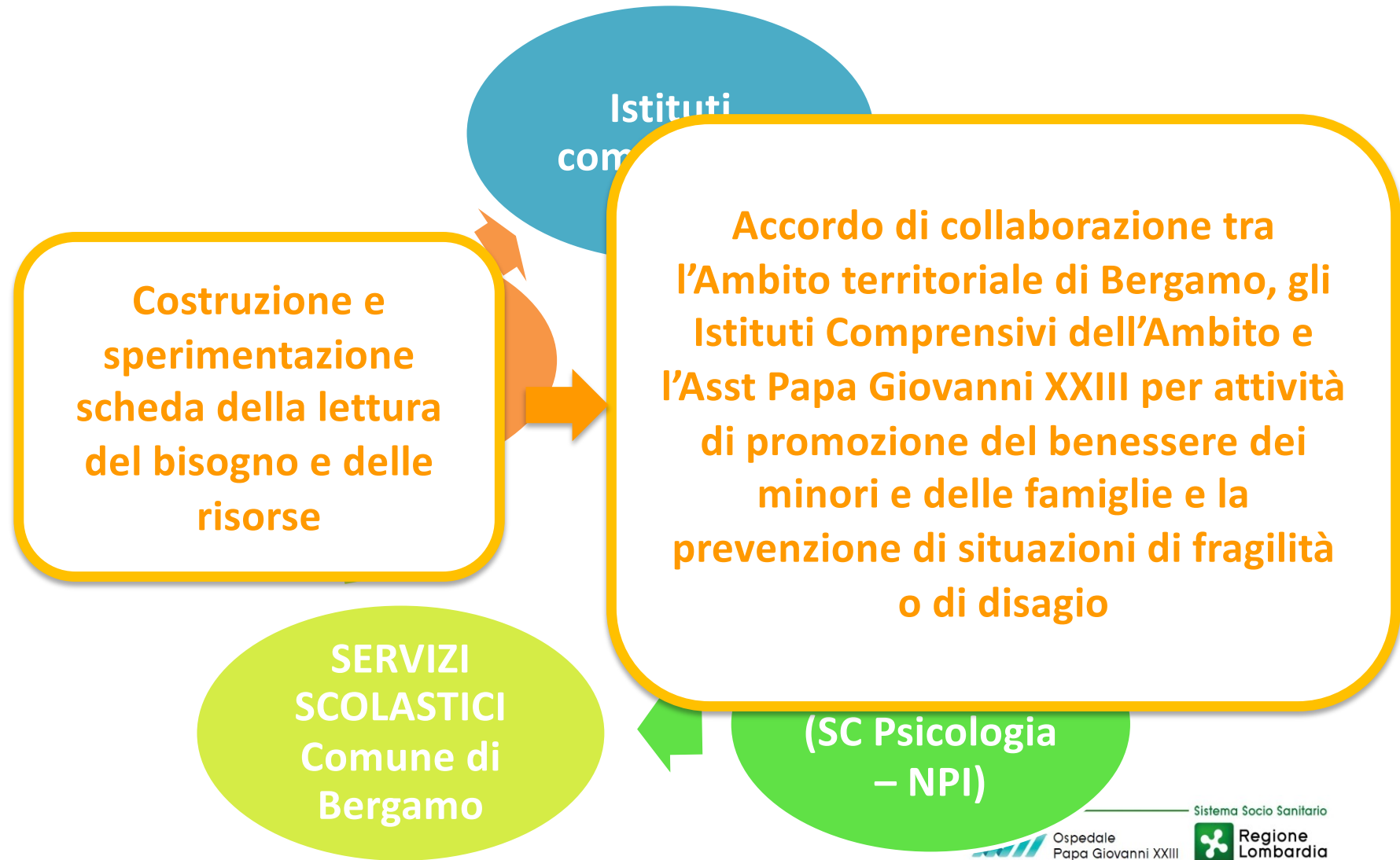
Regione  
Lombardia

ASST Papa Giovanni XXIII

# Progettualità con area educativa



# Progettualità Istituti comprensivi



# MALTRATTAMENTO

**Linguaggio**

**Mappatura fenomeno**

**Formazione  
Sensibilizzazione  
Responsabilità  
comunità**

**Mappatura e  
integrazione  
servizi**

di superare la frammentazione settoriale e collegare  
efficaci attori che possano contribuire a rafforzare il sistema di protezione dell'infanzia,  
a giugno 2021 si è costituito il Gruppo sul Maltrattamento infantile all'interno dell'Ambito  
Territoriale di Bergamo composto da:

- Referente Assemblea dei Sindaci.
- Comune di Bergamo.
- ASST Papa Giovanni XXIII.

Sistema Socio Sanitario

 Regione  
Lombardia

ASST Papa Giovanni XXIII



# RISCHIO RITIRO SOCIALE GIOVANI



IO SONO QUI  
Giovani invisibili tornano alla luce



Bando Attentamente 2022  
Fondazione Cariplo

## ALTRI SOGGETTI FORMALMENTE ADERENTI ALLA RETE (Lettera Adesione allegata in fase di presentazione della proposta)

- Ambito Territoriale di Bergamo; Ambito Territoriale di Dalmine; Ambito Territoriale di Seriate
- Cesvi Fondazione onlus
- Fondazione Il Chicco di Riso
- Parrocchie di Bergamo
- C.S.I. Sezione provinciale di Bergamo

## Tavolo ATS

Raccordo con gli psicologi scolastici rispetto agli invii ai servizi dell'ASST

Tavolo di Coordinamento con le referenti della Tutela Minori per i 3 Ambiti

## Rete Antiviolenza

Bergamo e Ambito

Valle Brembana e Valle Imagna

# Considerazioni conclusive

- Integrazione entro una unità funzionale di psicologia come punto di forza
- Come raggiungere l'utenza che non si rivolge ai servizi
- Il tema della decodifica culturale
- Connessione tra tavoli e realtà locali
- Sostenere legami, processi partecipativi e piano di responsabilità entro la comunità
- ...

**Grazie per l'attenzione**