



Modelli di intervento psicologico per i Disturbi Emotivi Comuni

Dr.ssa Carmen Baldi
Psicologa Psicoterapeuta
UOSD Psicologia
ASST Lecco



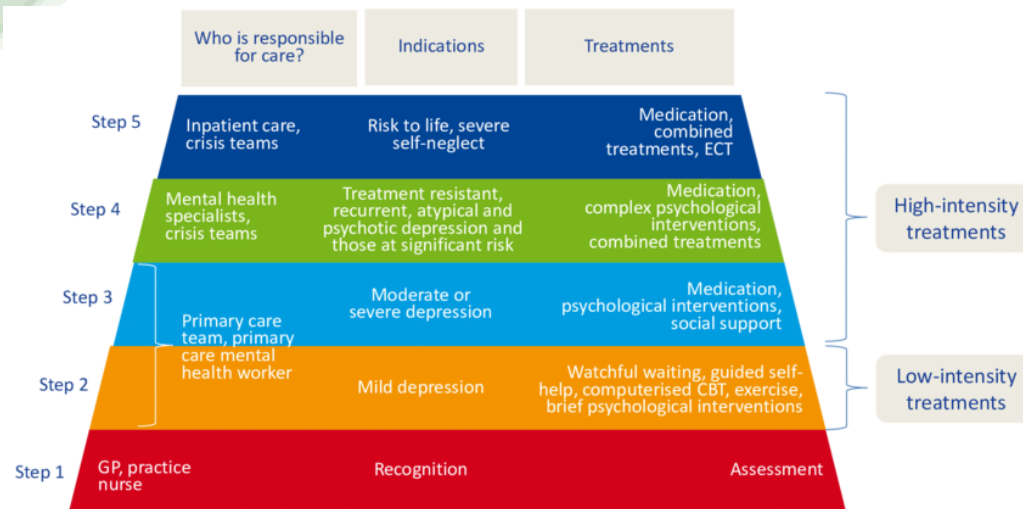
istema Socio Sanitario
 Regione
Lombardia
ASST Lecco

The background of the slide is a dark grey-blue color. It features several abstract, hand-drawn scribbles in a dark brown or black ink, scattered across the upper and middle sections. A prominent yellow-orange sphere, resembling a planet or a fruit, is positioned in the center-right area. A large, white, irregularly shaped brushstroke-like graphic element is located in the lower right quadrant, partially overlapping the sphere and the text area.

fonti

- Testo unico delle leggi regionali in materia di sanità- area Salute Mentale confermato dalla L.R. 22/2021-art.53
- Consensus conference sulle terapie psicologiche per ansia e depressione (ISS-2022)
- Linee guida NICE (2018-2019)

Concetti chiave alla base dei progetti



- Integrazione socio sanitaria
- Stepped care (livelli progressivi di intensità di cura)
- Massima accessibilità ai trattamenti
- Prossimità
- Ruolo centrale della Psicologia Clinica

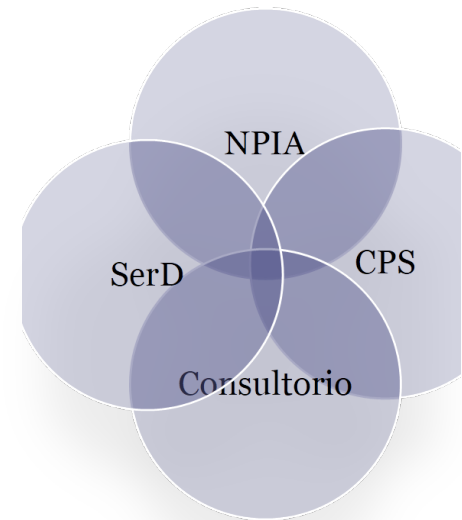
PROGETTO n.1: obiettivi

- Realizzazione di una attività clinica integrata a servizio della fascia anagrafica 15-24 anni
- Intercettazione maggiore del bisogno psicologico, ampliamento delle possibilità di accoglienza e inclusione dei giovani portatori di **disagio** psicologico o esposti a **fattori di rischio** di sviluppare sofferenza mentale





I partners



coprogettazione e condivisione anche di spazi fisici e virtuali

abbassare la soglia di accessibilità

- Libero accesso
- Gratuità
- Per i minori possibilità di effettuare colloqui filtro anche senza consenso dei genitori
- Immediatezza di risposta

**#QUINDICI
LECCO
MERATE VENTI4**

**SPAZIO DI ASCOLTO PSICOLOGICO APERTO AI RAGAZZI E ALLE RAGAZZE
DAI 15 A 24 ANNI E ALLE LORO FAMIGLIE**

LECCO

Indirizzo: Via dell'Eremo, 28 - Lecco
Orari d'apertura: Martedì e Giovedì dalle 14 alle 16
Tel.: 333.6163136 (solo in orario di apertura)
Mail: quindiciventiquattro.lecco@asst-lecco.it

MERATE

Indirizzo: Viale Garibaldi, 17 - Merate
Orari d'apertura: Martedì dalle 14 alle 16
Tel.: 333.6163137 (solo in orario di apertura)
Mail: quindiciventiquattro.merate@asst-lecco.it

LIBERO ACCESSO GRATUITO

per contatti e appuntamenti vieni di persona, invia una mail o chiama il numero della sede più vicina durante gli orari d'apertura



diamo i numeri

- 342 ragazzi visti dagli psicologi
- 248 ragazzi riorientati ai servizi specialistici
- 827 richieste complessive di cui circa l'80% formulata spontaneamente dai ragazzi o da loro familiari
- Drop out in terapia 13%



GLI PSICOLOGI DI

#QUINDICIVENTiquattro

RISPONDONO



Percorsi psicologici

- Assessment (*CORE-OM, ASEBA, MAST*)
- Sostegno psicologico
- Psicoterapia
- Consultazione breve
- Coinvolgimento delle famiglie
- Follow up
- Dalla clinica all'Atelier

Valutazione di esito con CORE-Om

Anno 2021 N=111
(70% F e 30% M)

CORE OM IN 76%
(84) presentavano
punteggi clinici ≥ 1
Il 27% (27)
punteggi non clinici
 < 1

Drop out 13%

Effect Size $> .80$
(ricerca sui servizi
sanitari)

ANALISI CATEGORIALE DI ESITO. Popolazione clinica (N=65)

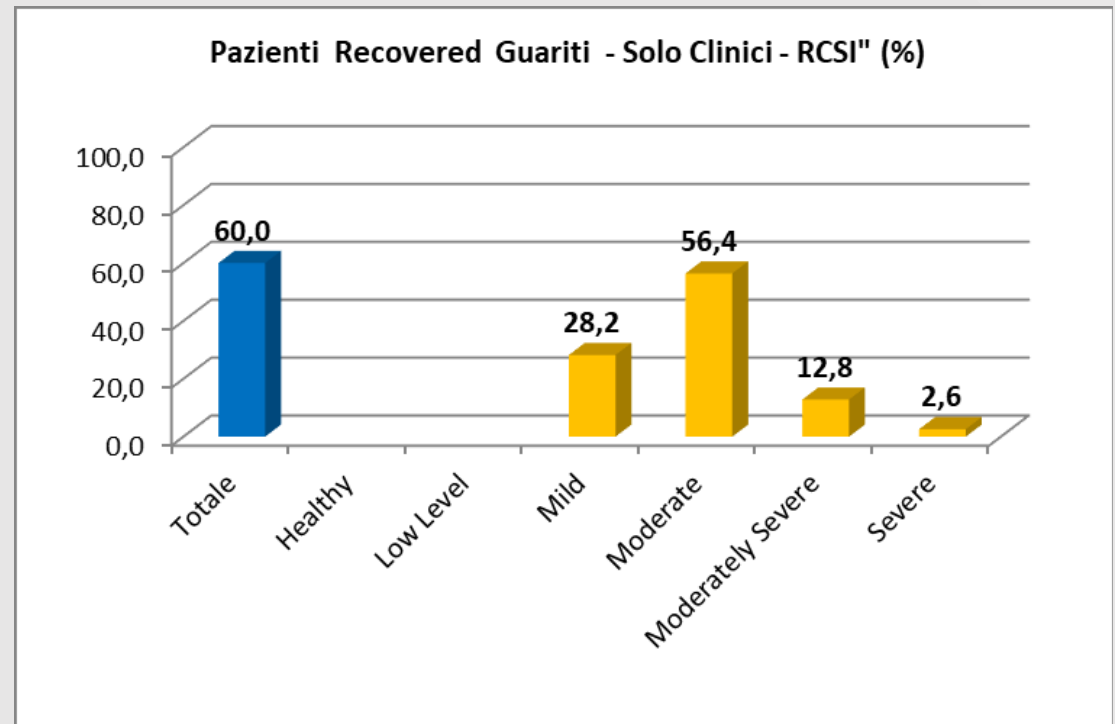
Si parla di valutazione dell'esito dei trattamenti sia con riferimento alla significatività statistica che clinica.

% calcolata su totale dei soggetti Clinici che hanno sia IN che OUT (N=65).

60% Recovered Guariti – solo Clinici – RCSI (%)

= Soggetti che al termine del trattamento non solo sono Recovered/Migliorati (RC>1.96 e RCI>0.52 - valore statisticamente significativo) ma sono anche scesi sotto cut off<1 divenendo Non Clinici

(valore clinicamente significativo)

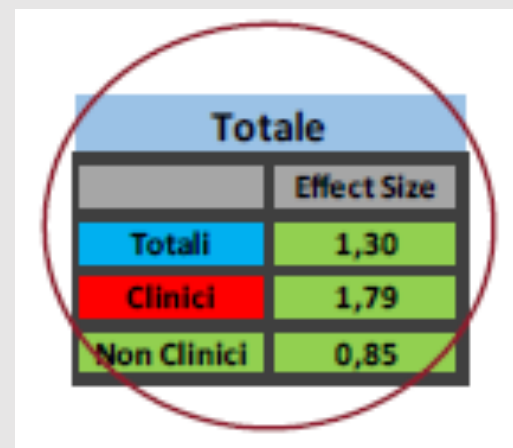


Effect Size

L' EFFECT SIZE si riferisce alla affidabilità statistica del cambiamento

Nella ricerca sui servizi sanitari si considera un Effect Size $>.80$ grande

Nel nostro campione abbiamo con riferimento specifico alla popolazione clinica abbiamo un cambiamento che possiamo considerare ampiamente affidabile



Totale	
	Effect Size
Totali	1,30
Clinici	1,79
Non Clinici	0,85

Community care prevenzione e promozione della salute

- Rapporto con la scuola
- Rapporto con altre agenzie del territorio/centri aggregativi
- Informazione e psicoeducazione (uso dei social)



Progetto n. 2 DEC adulti: obiettivi

- Massima integrazione con la Medicina Generale
- Prossimità: andare verso..
- Omogeneizzare criteri di accesso e trattamento dei DEC su tutto il territorio provinciale
- Modello stepped care



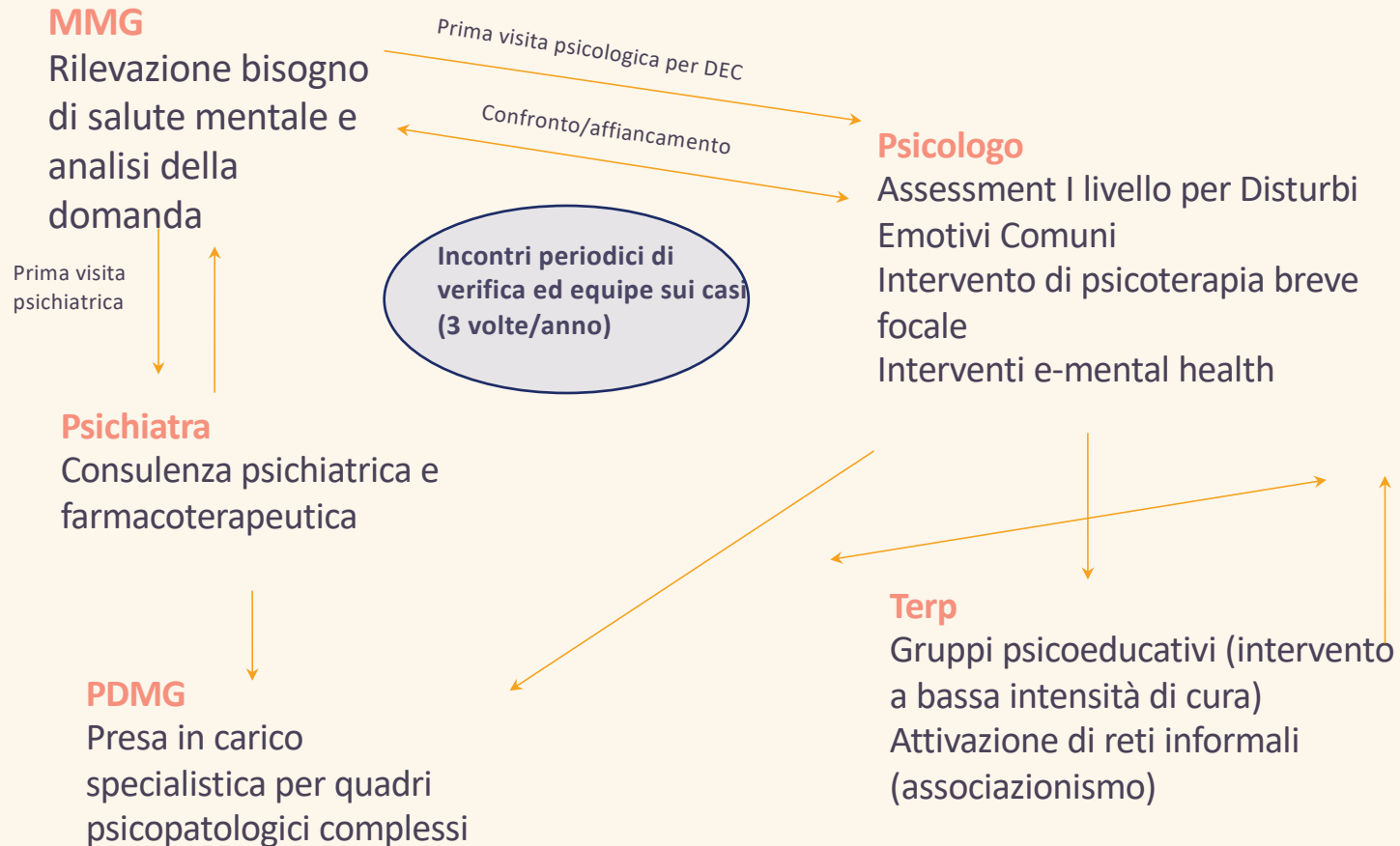
Il progetto pilota: Introbio (LC)

- Scorporre il percorso diagnostico e terapeutico dei DEC dal CPS e collocarlo all'interno delle Case di Comunità
- Costituire èquipe con i MMG per il trattamento integrato dei DEC
- Interventi di primo livello, e-mental health e gruppi psicoeducativi



Polo DEC

Rete dei professionisti



Centralità del ruolo dello psicologo

- ✓ Fa la prima valutazione e imposta l'intervento
- ✓ E' in rete con il MMG
- ✓ Attiva la consulenza psichiatrica
- ✓ Contribuisce alla formazione
- ✓ Task shifting per gli interventi a bassa intensità





Grazie dell'attenzione

