

LO PSICOLOGO IN AREA CRITICA

Dott.ssa Comerio Sara Maria
UOSD Psicologia Clinica
ASST OVEST MILANO
LEGNANO

EVENTO CRITICO PER L'OPERATORE

"ogni situazione che provoca
un opprimente senso di
vulnerabilità o di perdita di
controllo"
(Solomon, Mitchell)

Porta la persona a provare
reazioni emotive
particolarmente forti, tali da
interferire con le normali
capacità di funzionare sia al
momento che
successivamente.



IL MODELLO

- Intervento di gruppo con protocollo EMDR-IGTP (Eye Movement Desensitization and Reprocessing - Integrative Group Treatment Protocol di Jarero e Artigas adattato da Maslovaric e Fernandez 2015)
- Invarianti
- Tempi
- Numero incontri previsti



PERCHE' IL GRUPPO

- Per valorizzare la resilienza gruppale pre-esistente
- Per favorire la stabilizzazione e ridurre i livelli di arousal (l'obiettivo non è rielaborativo)
- Favorisce la risoluzione del trauma
- Funge da screening per valutare la necessità di eventuali percorsi individuali
- Ottimizzare tempi e risorse



IL MODELLO

- Reclutamento dei terapeuti: 1 ogni 8-10 persone
- Reperimento informazioni sull'evento
- Composizione di gruppi omogenei (chi era presente, chi ha seguito la persona/i colleghi)
- Reperimento informazioni sul gruppo: (livello di esposizione all'evento critico, difficoltà psicologiche e/o psichiatriche pregresse, conflitti, attribuzioni responsabilità, reazioni peritraumatiche, indagini in corso...)



IL NOSTRO MODELLO

- Preparazione del gruppo: psicoeducazione sul trauma, spiegazione EMDR, introduzione al protocollo di lavoro, spiegazione abbraccio farfalla e SUD, somministrazione scala IES Horowitz, normalizzazione delle reazioni da stress, scelta del target da elaborare
- Desensibilizzazione (protocollo EMDR-IGTP), chiusura SUD
- Installazione risorse
- Scansione corporea
- Chiusura del gruppo: la parola al gruppo, psicoeducazione su EMDR e rielaborazione post seduta



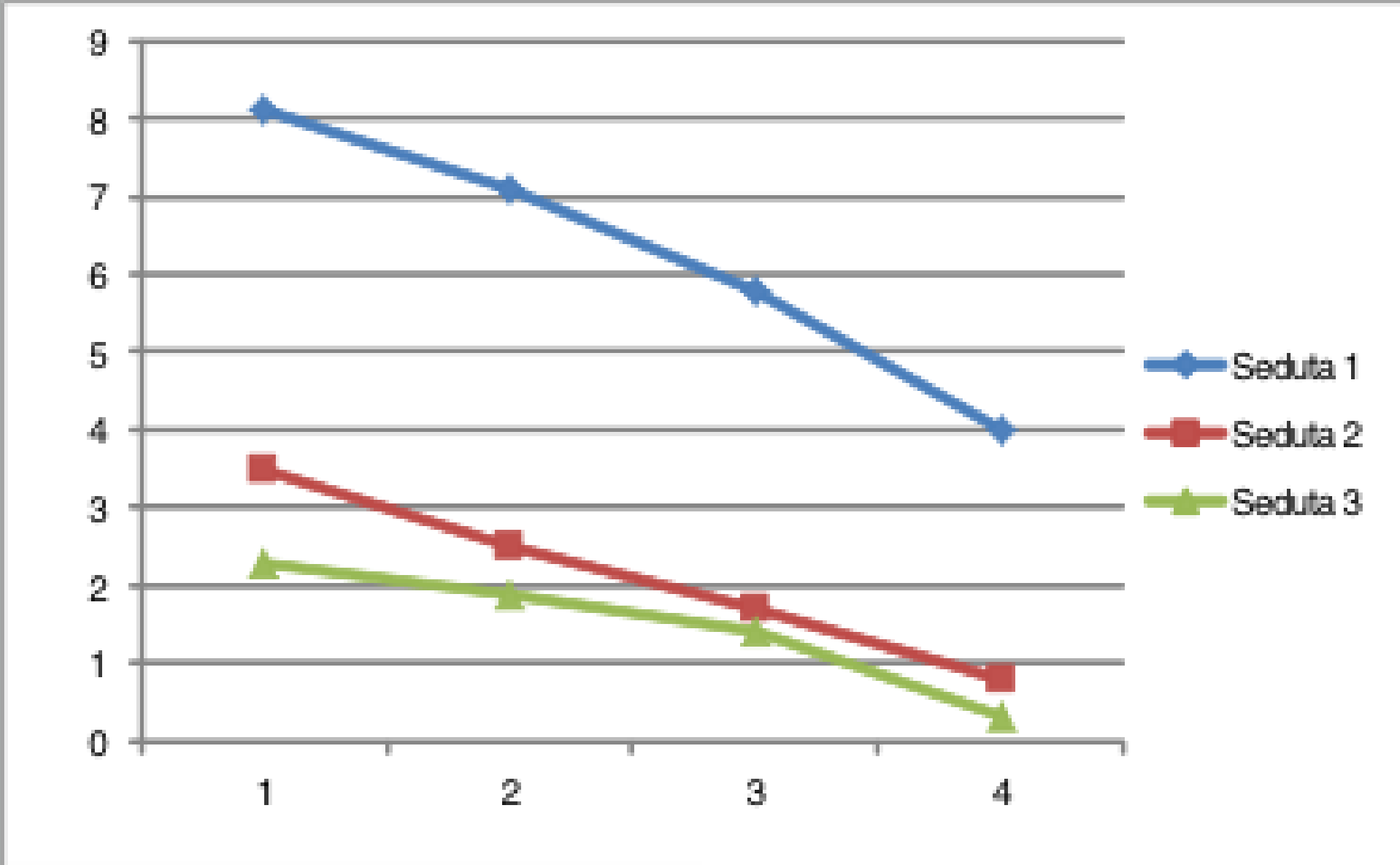
IL MODELLO

- Nelle sedute successive rivalutazione SUD dopo la prima seduta, normalizzazione di quanto emerso e rinforzo degli aspetti positivi. Alla fine del terzo incontro risomministrazione scala IES di Horowitz



SUD ANDAMENTO DELLE MEDIE DEI VALORI NELLE 3 SESSIONI DI LAVORO

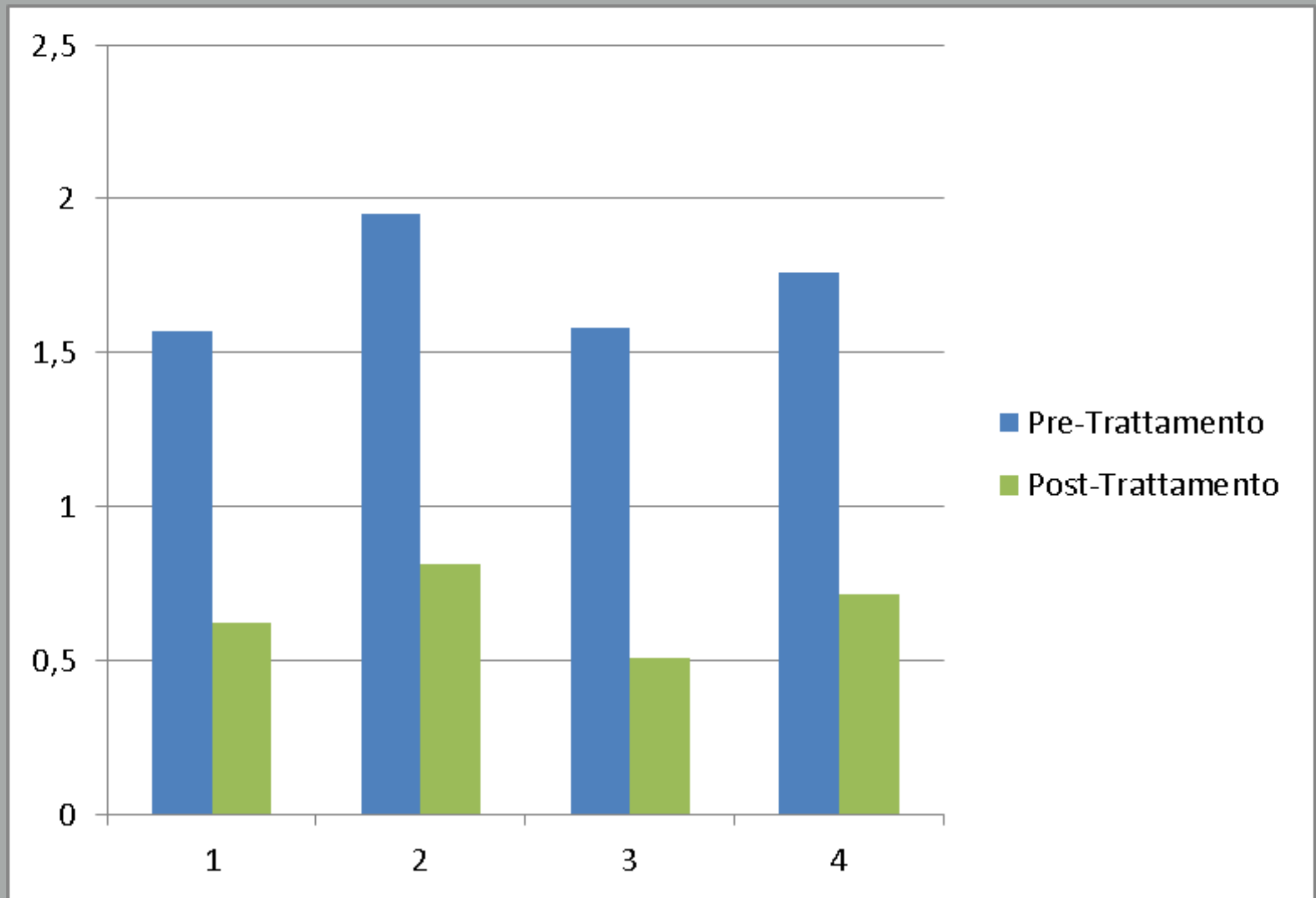
VALORI
SUD



QUADRANTI FOGLIO DI
LAVORO

SCALA IES-R MEDIA DEI PUNTEGGI

MEDIA
PUNTEGGI



EVITAMENTO

INTRUSIVITA'

IPERAROUSAL

IES-R
TOT